



Fot. 5

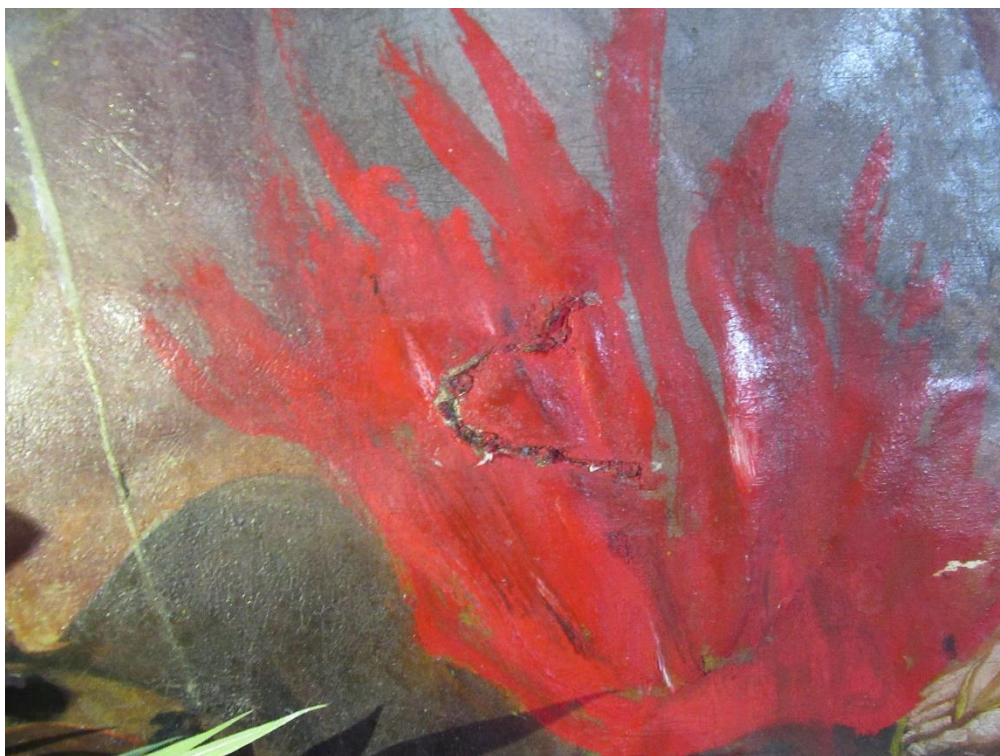
Feretron z obrazami MB Dzikowska i Archanioł Michał z kościoła pw. św. Jana Gwalberta i św. Tekli w Stanach woj. podkarpackie.  
Widoczne pęknięcie w obrębie podstawy feretronu.



Fot. 6.

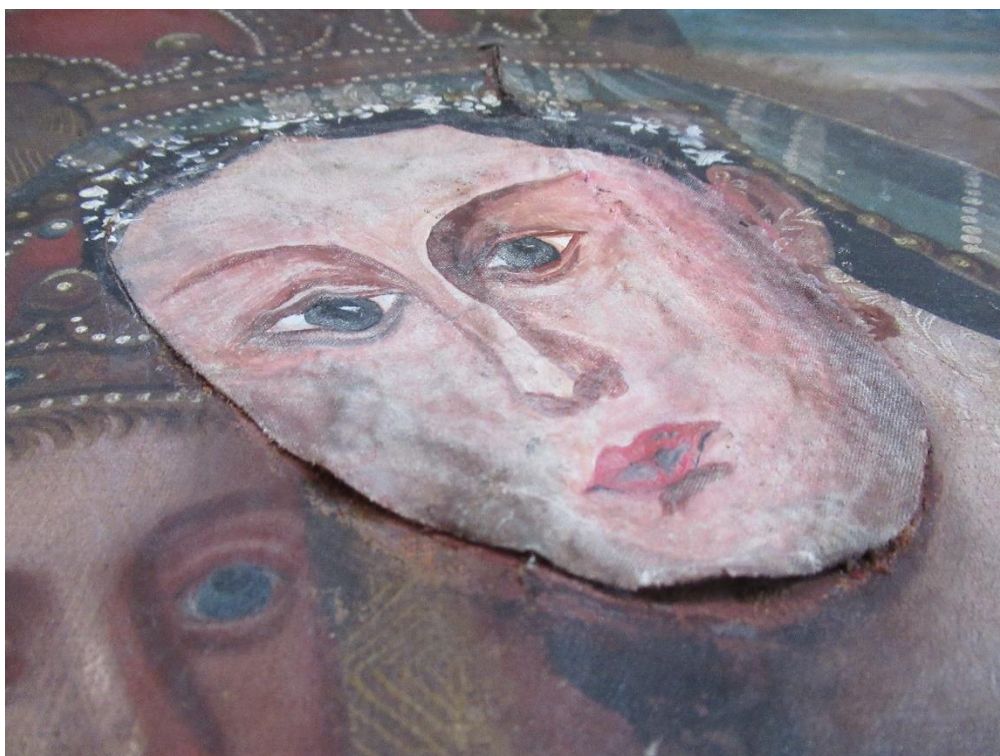
Feretron z obrazami MB Dzikowska i Archanioł Michał z kościoła pw. św. Jana Gwalberta i św. Tekli w Stanach woj. podkarpackie.  
Widoczna odklejająca się taśma maskująca połączenie płótna z ramą feretronu.





Fot. 9.

Feretrone z obrazami MB Dzikowska i Archanioł Michał z kościoła pw. św. Jana Gwalberta i św. Tekli w Stanach woj. podkarpackie. Widoczne miejsce klejenia przdartego płótna.



Fot. 10.

Feretrone z obrazami MB Dzikowska i Archanioł Michał z kościoła pw. św. Jana Gwalberta i św. Tekli w Stanach woj. podkarpackie. Wiodczna łata płótna przyklejona na miejscu dużego rozdarcia.



Fot. 27.

Feretrone z obrazami Trójcy Świętej i św. Barbary z kościoła pw. św. Jana Gwałberta i św. Tekli w Stanach woj. podkarpackie.



Fot. 28.

Feretrone z obrazami Trójcy Świętej i św. Barbary z kościoła pw. św. Jana Gwałberta i św. Tekli w Stanach woj. podkarpackie.





Fot. 29.

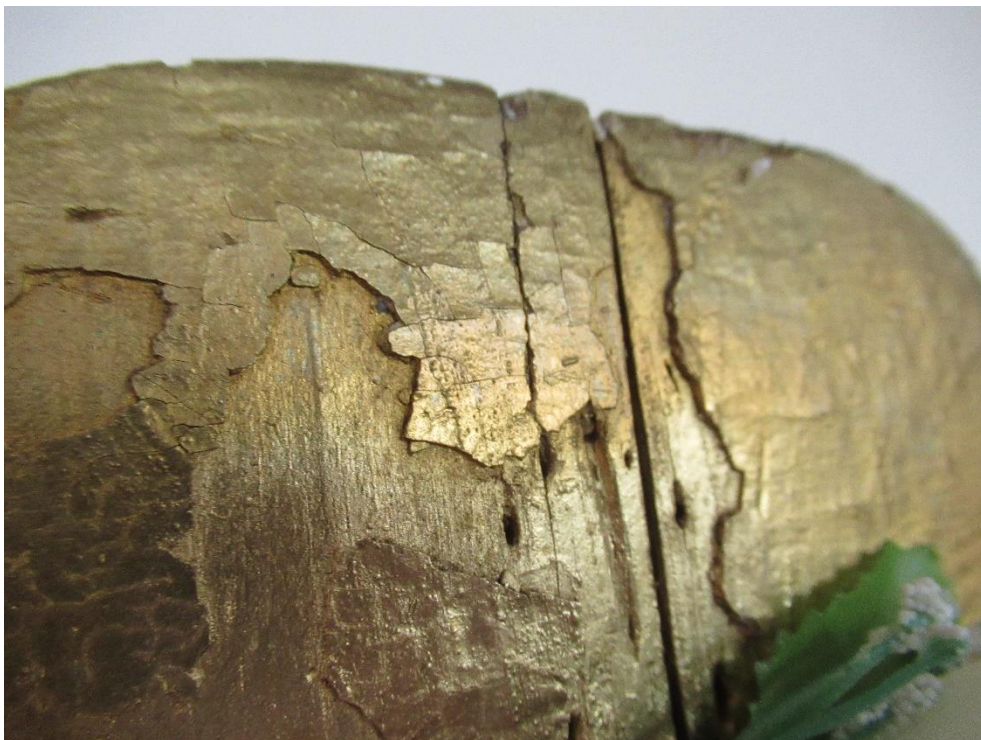
Feretron z obrazami Trójca Święta i św. Barbara z kościoła pw. św. Jana Gwalberta i św. Tekli w Stanach woj. podkarpackie.



Fot. 30.

Feretron z obrazami Trójca Święta i św. Barbara z kościoła pw. św. Jana Gwalberta i św. Tekli w Stanach woj. podkarpackie. Widoczne spękania warstw gruntu i malarskiej.





Fot. 41.

Feretron z obrazami św. Tekla i św. Dorota z kościoła pw. św. Jana Gwalberta i św. Tekli w Stanach woj. podkarpackie.  
Widoczne pęknięcie drewna i ubytki gruntów przemalowane złotą farbą.



Fot. 42.

Feretron z obrazami św. Tekla i św. Dorota z kościoła pw. św. Jana Gwalberta i św. Tekli w Stanach woj. podkarpackie.  
Widoczny pociemniały werniks.