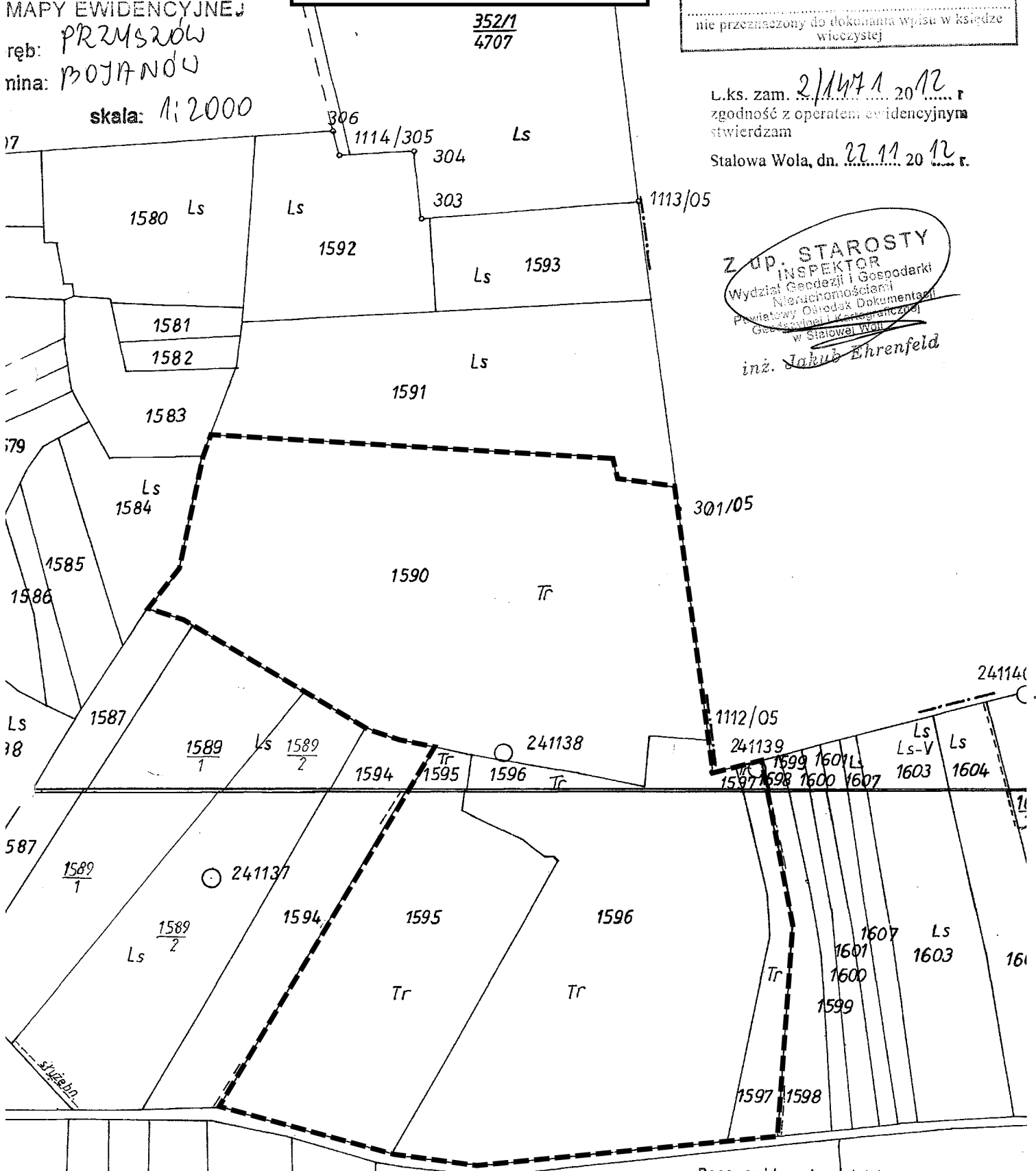


**ZAŁĄCZNIK DO UCHWAŁY  
NR ...../14  
RADY GMINY BOJANÓW  
z dnia ..... kwietnia 2014 roku**

Dokument niniejszy jest wyciskiem z mapy ewidencyjnej,  
wydany.....  
nie przeznaczony do dokonania wpisu w księdze  
wieczystej

WYRYS  
MAPY EWIDENCYJNEJ  
rejon: PRZYSZÓW  
gmina: BOJANÓW  
skala: 1:2000

L.k.s. zam. 2/1471 2012 r.  
zgodność z operatem ewidencyjnym  
stwierdzam  
Stalowa Wola, dn. 22.11.2012 r.



Z up. STAROSTY  
INSPEKTOR  
Wydział Geodezji i Gospodarki  
Nieruchomościami  
Powiatowy Ośrodek Dokumentacji  
Geodezyjnej i Kartograficznej  
w Stalowej Woli  
inż. Jakub Ehrenfeld

**OZNACZENIA:**  
--- granica obszaru objętego planowanym opracowaniem planu

Dane ewidencyjne niniejszego dokumentu nie spełniają wymagań obowiązujących standardów technicznych. Do czasu wykonania modernizacji ewidencji zachowują swoją ważność. Modyfikacja może nastąpić na wniosek i koszt zainteresowanych. (Rozp. MRRiB z dnia 29.03.2001 r. w sprawie ewidencji gruntów i budynków Dz.U. Nr 38 poz. 1696 par. 83 i 86)