

STAROSTWO POWIATOWE
w Stalowej Woli
ul. Podciana 17
37-400 Stalowa Wola

**ZAŁĄCZNIK DO UCHWAŁY
NR/14
RADY GMINY BOJANÓW
z dnia kwietnia 2014 roku**

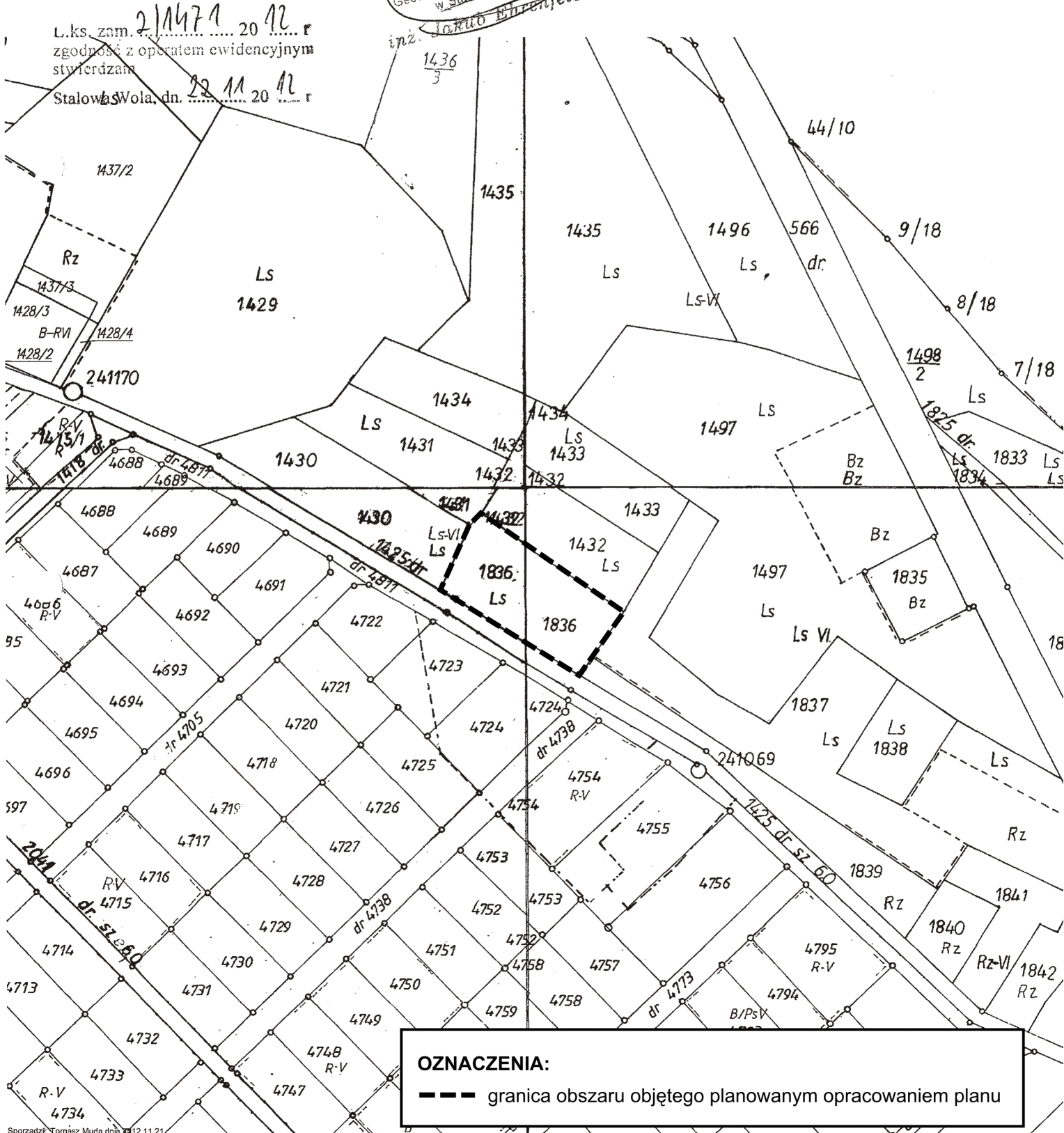
Dane ewidencyjne niniejszego dokumentu nie spełniają wymagań obowiązujących standardów technicznych. Do czasu wykonania modernizacji ewidencji zachowują swoją ważność. Modyfikacja może nastąpić na wniosek i koszt zainteresowanych (Rozp. MRRiB z dnia 29.03.2001 r. w sprawie ewidencji gruntów i budynków Dz.U. Nr 38 poz. 454 par. 83 i 86)

WYRYS
z MAPY EWIDENCYJNEJ
PRZYSZŁOŚĆ
obręb:
Gmina: BOJANÓW
skala: 1:2000

Z UP. STAROSTY
INSPEKTOR
Wydział Geodezji i Gospodarki
Nieruchomościami
Powiatowy Ośrodek Dokumentacji
Geodezyjnej i Kartograficznej
w Stalowej Woli

inż. Jaruto Ehrenfeld

Dokument ten jest własnością państwa i nie może być używany do celów innych niż przewidziane w przepisach o ewidencji gruntów i budynków.
wynikiem
nie przeznaczony do celów innych niż przewidziane w przepisach o ewidencji gruntów i budynków.



OZNACZENIA:
- - - granica obszaru objętego planowanym opracowaniem planu